

Der nächste Schritt ist gemacht: Pächter für Gasthof am Schloß gefunden!

Das Kommunalunternehmen der Gemeinde Windach, die Gemeindegewerke Windach, saniert und erweitert den Gasthof am Schloss.

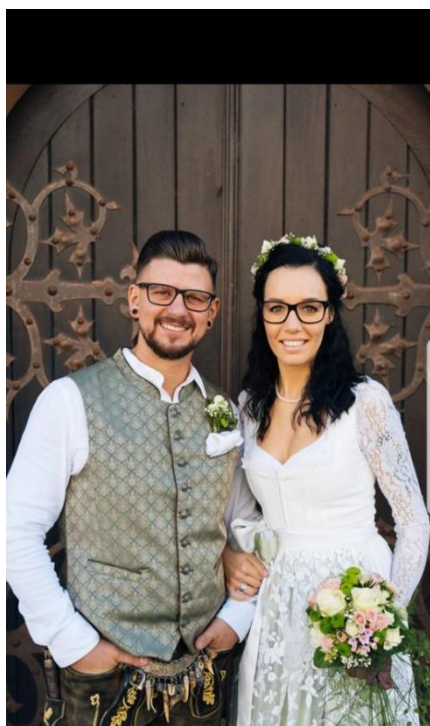
Das denkmalgeschützte Gebäude soll im Rahmen einer Generalsanierung seinen Charm zurück erhalten.

Die Planung sieht künftig 13 Gästezimmer (bisher 9), einen großen Bürgersaal mit ca. 90 Plätzen und einen Gastraum mit ca. 76 Plätzen vor. Abgerundet wird das Projekt durch die Gestaltung der Außenanlagen.

Es gibt Neuigkeiten: Ein Pächter ist gefunden!

Die Gemeindegewerke konnten im August den "Letter of Intent" mit Familie Wankerl aus Unterbrunn schließen.

Hier Auszüge aus der Bewerbung:



Ideen und Konzept

- Das Konzept: Traditioneller Gasthof, möblierte Zimmer, bayrischer Charme
- Gestaltung: ERFRISCHEND TRADITIONELL Bayrisch, Alpenländlich
Akzente der Geschichte Windach und Kurfürstentum Bayern
- Zimmer: Funktional, Keep it simple
- Küchenkonzept: Kreativ Modern, Bayrisch Traditionell
- Mitarbeiter: Flache Hierarchie, professionellen Service, traditionelle Tracht

Wer „Zum Wankerl“ kommt, der soll sich wohlfühlen.
Nicht wie Dahoam – sondern wie bei guten Freunden.



Unser Bestreben ist es, Ihnen zeitnah wieder einen Anlaufpunkt zu öffnen, der zu gutem Essen und geselligen Abenden einlädt!

Gerne halten wir Sie hier direkt und auf unserer Homepage www.gemeindegewerke-windach.de auf dem Laufenden!
Ihre Gemeindegewerke Windach